



LESNO UPLINJEVALNI KOTLI  
**ATTACK<sup>®</sup> DPX**  
LAMBDA; PROFI



**DPX** LAMBDA



**DPX** PROFI



# LESNO UPLINJEVALNI KOTLI

Ekološki lesno uplinjevalni kotli za segrevanje vode **ATTACK DPX** so izdelani za gospodarno in ekološko ogrevanje družinskih hiš, koč, manjših proizvodnih obratov, delavnic in podobnih objektov. Kotli so izdelani za kurjenje biomase. Uporabi se lahko kvaliteten suh les. Za zgorevanje so primerna tudi debelejša polena, tako se zaradi velike nalagalne odprtine in polnilnega prostora za gorivo izognete pripravi goriva na manjše kose. Osnova kotlov **ATTACK DPX** je vodno hlajeno telo, izdelano iz specialne kotlovske pločevine debeline 6 mm. Vse toplotno izmenjevalne površine so enostavno dostopne, kar olajša čiščenje kotla. Kotel za odsesavanje dimnih plinov uporablja vlečni ventilator, ki je nameščen na zadnji strani.

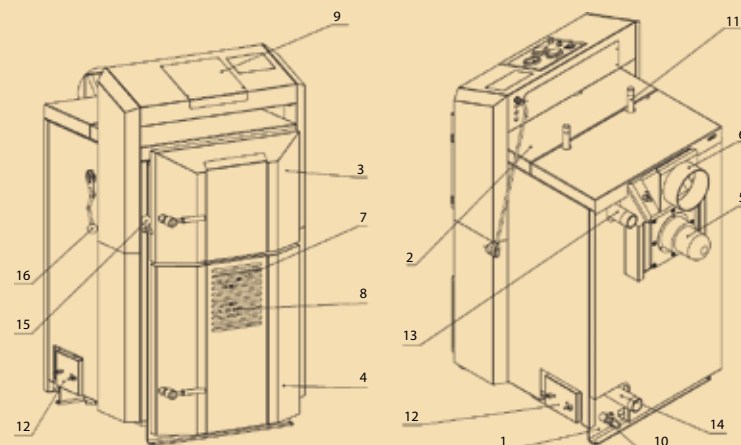


## GLAVNE PREDNOSTI

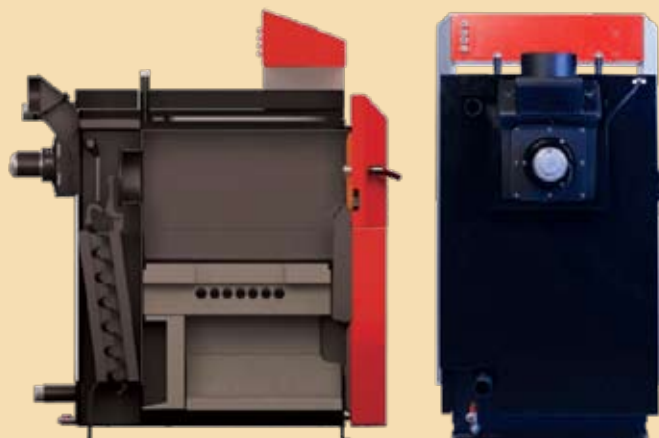
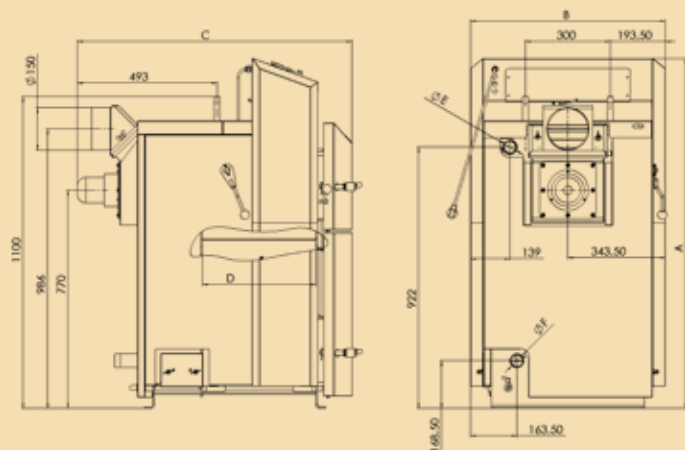
- Moderen inovativen design kotlov
- Visoko zmogljiv cevni izmenjevalnik "dimni plini-ogrevalna voda" s turbulatorji
- Široka paleta kotlov 20 - 55 kW
- Visoka učinkovitost zgorevanja, izkoristek 90,3-91,8%
- Široka nakladalna odprtina
- Majhna poraba kuriva
- Minimalna količina pepela
- Nastavljiva smer dimnika, navzgor ali nazaj
- Kotel je opremljen s sistemom za ročno čiščenje čiščenje turbulatorjev => stalna visoka učinkovitost delovanja = nižji obratovalni stroški in varčevanje z gorivom
- Enostavno čiščenje
- Sesalni ventilator zagotavlja stalno in učinkovito izgorevanje in delovanje
- Samodejna zaustavitev ob pomanjkanju goriva
- Kotel je opremljen s hladilno zanko, ki preprečuje pregrevanje vode v kotlu
- Posebno visoko kvalitetno kotlovsko jeklo debeline 6 mm
- Ognjevzdržni šamotni vložek, odporen na visoke temperature 1350°C
- Kotli izpolnjujejo kriterije najvišjega razreda po EN 303-5 normi

## OPIS IN DIMENZIJE

### LEGENDA



- |                                  |                                  |
|----------------------------------|----------------------------------|
| 1. Telo kotla                    | 9. Krmilnik (lambda, profi)      |
| 2. Zgornji pokrov                | 10. Polnilno/praznilni ventil    |
| 3. Vrata polnilnega prostora     | 11. Varnostna hladilna zanka     |
| 4. Vrata zgorevalne komore       | 12. Stranska čistilna odprtina   |
| 5. Ventilator                    | 13. Povratni vod                 |
| 6. Dimnik (odvod nazaj/ navzgor) | 14. Tlačni vod                   |
| 7. Vstop primarnega zraka        | 15. Ročica lopute vžiga          |
| 8. Vstop sekundarnega zraka      | 16. Vzvod čiščenja turbulatorjev |





## TEHNIČNI PODATKI

		DPX 15	DPX 25	DPX 30	DPX 35	DPX 40	DPX 45	DPX 80
Nazivna moč	kW	15	25	30	35	40	45	80
Območje delovanja	kW	7,5 - 15	12,5 - 25	15 - 30	17,5 - 35	20 - 40	22,5 - 45	32 - 80
Površina izmenjave	m <sup>2</sup>	1,98	2,52	2,78		3,03		5,60
Volumen kurišča	dm <sup>3</sup>	72	96	112		128		440
Odprtina kurišča	mm	235 × 445						292 × 542
Predpisan vlek dimnika	Pa	23						35
Najvišji tlak delovanja	kPa	250						
Teža	kg	370	430	460		490		800
Premer dimniškega priključka	mm	150						200
Višina	A mm	1.240						1.575
Širina	B mm	700						915
Globina	C mm	840	1.240	1.340		1.440		1.891
Globina izgorevalne komore	D mm	400	590	690		790		1.100
Dvižni vod	E "	G 6/4"						G 2"
Povratni vod	F "	G 6/4"						G 2"
Razred električne zaščite	IP	21						
Vložena električna moč pri nazivni moči	W	32	38	48	54	54	78	90
Izkoristek	%	91,3	90,4	90,1		90,2		86,5
Razred po EN303:5		5						
Temp. gorilnih plinov pri nazivni moči	°C	170	170	180		190		204
Pretok gorilnih plinov pri nazivni moči	kg/s	0,019	0,019	0,021		0,027		0,045
Maksimalna hrupnost	dB	65						
Razred in tip goriva		A, Les z vsebnostjo vlage od 12% do največ 20% premera ø50 - 150 mm						
Povprečna poraba goriva	kg h <sup>-1</sup>	3,9	6,5	7,8	9,1	10,4	11,75	18,7
Povprečna sezonska poraba	-	1kW = 0,9m <sup>3</sup>						
Maksimalna dolžina polen	mm	350	550	650		750		1.000
Vsebnost vode	l	80	100	110		128		250
Prporočan volumen hranilnika	l	375	625	750	900	1.000	1.200	2.000
Električni priklop	V/Hz	~ 230/50						
Nastavitve temperature vode v kotlu	°C	65 ÷ 90						

Lesno uplinjevalni kotel **ATTACK DPX** s krmilnikom **PROFI** razpolaga z napredno regulacijo, ki zahvaljujoč natančnemu nadzoru procesa izgorevanja, omogoča visoko učinkovitost, nizke emisije in nizko porabo kuriva. Kotlovska regulacija ponuja visok nivo udobja z možnostjo modulacije in povezavo elementov za kontrolo in nadzor. Krmilnik krmili delovanje kotla na osnovi kotlovske in dimne temperature. Krmilnik poizkuša doseči zahtevano kotlovsko temperaturo z nastavljenno temperaturo dimnih plinov, ki je nadzorovana s spreminjanjem vrtljajev ventilatorja. Na ta način krmilnik zagotovi, da bo kotlovska temperatura dosežena z čim višjim izkoristkom. Če se temperatura kotla približuje nastavljeni vrednosti, krmilnik modulira izhodno moč kotla. Ko je dosežena nastavljena temperatura kotla krmilnik izključi ventilator.

### GLAVNE PREDNOSTI

- Napredna PID regulacija dimnega ventilatorja glede na temperaturo dimnih plinov,
- "FUUZY Logic"- Prilagoditev delovnega cikla izgorevanja lesa v idealnih pogojih,
- Izboljšan izkoristek kotla in stabilnosti zgorevanja.
- Dobro berljiv LED zaslon s simboli delovanja.



Lesni uplinjevalni kotel **ATTACK DPX** s krmilnikom **LAMBDA** uporablja najbolj napredno tehnologijo nadzora zgorevanja za doseganje odličnih vrednosti emisij in izkoristka. Krmilnik lahko samodejno uravnava količino primarnega in sekundarnega zraka, glede na vsebnost kisika, odčitane s tipalom Lambda, temperaturo vode v kotlu in temperaturo dimnih plinov. Vsi parametri delovanja se prikazujejo na več vrstičnem LCD zaslonu. Parametri se lahko spreminjajo s pomočjo gumbov na nadzorni plošči kotla. Morebitne napake ali opozorila nam sporočajo LED kontrolne lučke. Ko gorivo pogori, se kotel avtomatsko izključi glede na temperaturo dimnih plinov ali vsebnost kisika v dimnih plinih. Glede na evropski standard EN303-5, ki klasificira kotle na trdo gorivo glede na izkoristek in emisije po posameznih razredih, je kotel **ATTACK DPX LAMBDA** dosegel 25 krat manjšo koncentracijo CO emisij v dimnih plinih v primerjavi z dovoljeno vrednostjo za ta standard.

### GLAVNE PREDNOSTI

- Popolna kontrola procesa izgorevanja z lambda sondo;
- Tekoča regulacija zmogljivosti in temperatura plina;
- Hitri začetek gorenja, dolg čas zadrževanja žerjavice za naslednje kurjenje;
- Zaščita pred izpraznitvijo akumulacijskega hranilnika.



Na Slovenskem trgu zastopa:

**MAGO**

MAGO d.o.o. - Partizanska cesta 137 - 6210 Sežana  
Tel.: 05/70 70 220 - Fax: 05/73 44 382